

Indeks: **810DK-DX-CR**

Klasyfikacja wg normy EN 1906:2012

3 6 - 0 0 4 0 B

| | |
|---------------------|-------------------|
| Producent: | Linea Cali |
| Wykończenie: | CR - chromowane |
| Materiał: | Mosiądz |
| Wymiar szyldu (mm): | 33x73 |
| Sposób montażu: | Na śruby i wkręty |
| Trzpień Ø (mm): | Ø 8 |
| Otwór w szyldzie: | Brak |
| Strona otwierania: | Prawa |

Warianty produktu

| Indeks | Wykończenie: | Wymiar szyldu (mm): | Otwór w szyldzie: | Cena |
|---|----------------------------------|---------------------|-------------------|-----------------------------|
| KLAMKA OKIENNA SIRENA (DK) DX CR 810DK-DX-CR | CR - chromowane | 33x73 | Brak | 24,60 zł VAT 23% |
| KLAMKA OKIENNA SIRENA (DK) DX OL 810DK-DX-OL | OL - mosiądzowane lakierowane | 33x73 | Brak | 24,60 zł VAT 23% |
| KLAMKA OKIENNA SIRENA (DK) SX NS 810DK-SX-NS | NS - niklowane matowe | 33x73 | Brak | 24,60 zł VAT 23% |
| KLAMKA OKIENNA SIRENA (DK) SX OL 810DK-SX-OL | OL - mosiądzowane lakierowane | 33x73 | Brak | 24,60 zł VAT 23% |
| KLAMKA SIRENA SZYLD OKRĄGŁY 103 AN 810RO-103-AN | AN - patynowane | Ø 50 | Brak | 184,50 zł VAT 23% |
| KLAMKA SIRENA SZYLD OKRĄGŁY 103 NS 810RO-103-NS | NS - niklowane matowe | Ø 50 | Brak | 98,40 zł VAT 23% |

Opis produktu

Mosiężna klamka dekoracyjna z kolekcji Classic z dużym wyborem wykończeń.

Klasyczna forma

Ten model posiada uniwersalną formę, która przyciąga wzrok swoimi opływowymi kształtami.

Inspiracją do zaprojektowania tego modelu klamki stała się sylwetka syreny o imieniu Partenope, która pochodzi z mitologii

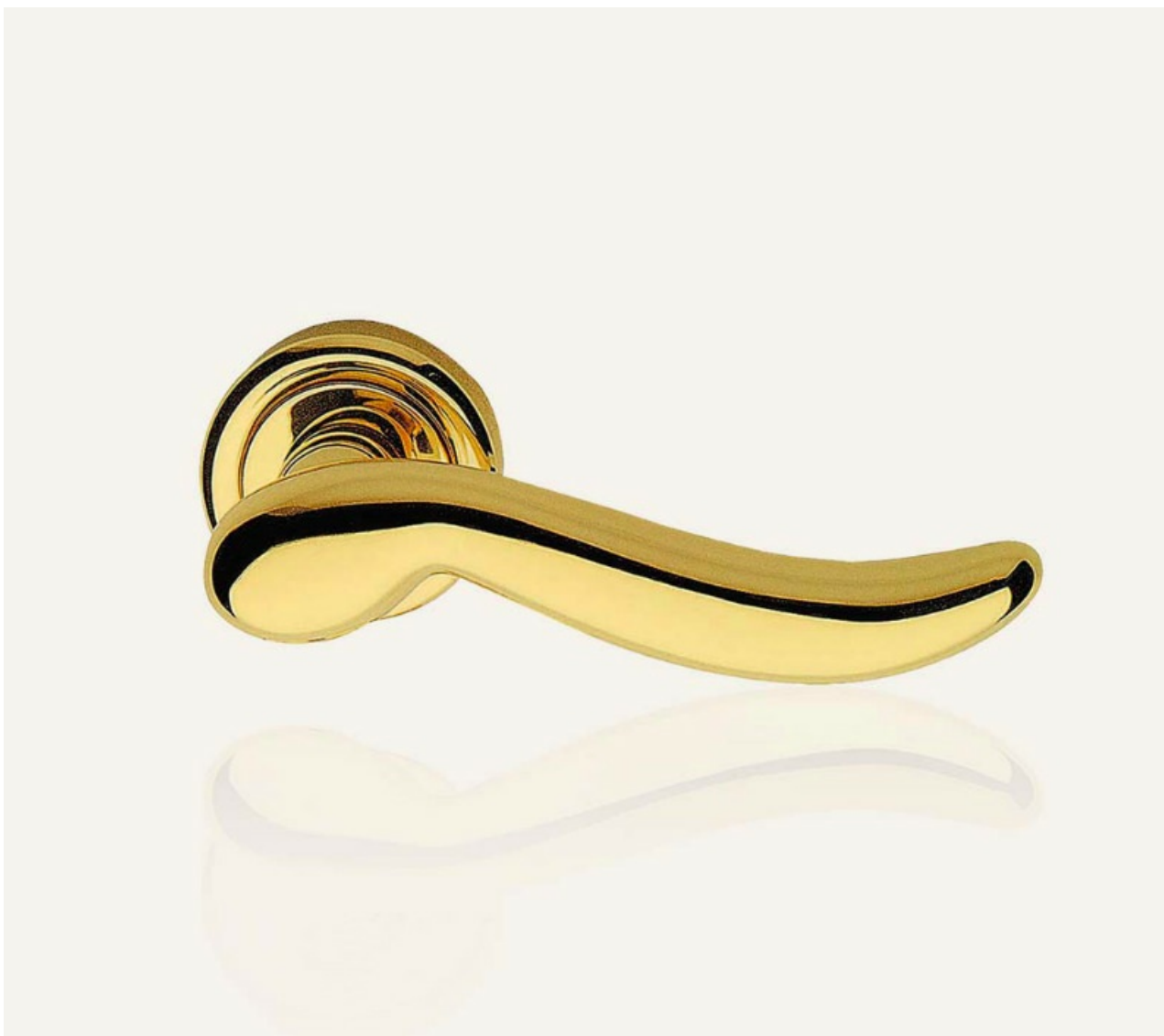
Przedstawione informacje nie stanowią oferty handlowej w rozumieniu art.66 §1 Kodeksu Cywilnego. Ze względu na ciągle poszerzanie asortymentu niektóre informacje mogą być nieaktualne. NOVET Spółka z o.o. zastrzega sobie prawo do dokonywania zmian oraz poprawiania treści udostępnianych w serwisie www.novet.eu w każdym czasie i w dowolnym zakresie bez wcześniejszego powiadomienia użytkowników. Kolory mają charakter orientacyjny i ze względu na technologię reprodukcji mogą się one różnić od rzeczywistych kolorów produktu.

greckiej. Według XIX-wiecznej wersji mitu, dzięki Partenope narodził się antyczny Neapol.

Oprócz wyjątkowej estetyki, rękojeść Sirena jest również wyjątkowo funkcjonalna. Zaokrąglone, wygładzone brzożgi i krawędzie zapewniają szczególną wygodę podczas korzystania.



Zastosowanie



Klamka Sirena to idealna propozycja dla wnętrz o klasycznym wystroju, które potrzebują wyjątkowych dodatków.

Przedstawione informacje nie stanowią oferty handlowej w rozumieniu art.66 §1 Kodeksu Cywilnego. Ze względu na ciągle poszerzanie asortymentu niektóre informacje mogą być nieaktualne. NOVET Spółka z o.o. zastrzega sobie prawo do dokonywania zmian oraz poprawiania treści udostępnianych w serwisie www.novet.eu w każdym czasie i w dowolnym zakresie bez wcześniejszego powiadomienia użytkowników. Kolory mają charakter orientacyjny i ze względu na technologię reprodukcji mogą się one różnić od rzeczywistych kolorów produktu.

Elegancki design

To prestiżowa propozycja nie tylko dla domów, ale również eleganckich biur i miejsc użyteczności publicznej. Rękojeść Sirena pasuje do każdych drzwi o wysokiej jakości i podkreśla charakter pomieszczenia.

Ochrona patentowa

Design większość modeli klamek w tym także klamki Sirena został zarejestrowany. Oznacza to, że podlega ochronie patentowej w 191 krajach na całym świecie (w tym także w Polsce) zgodnie ze standardami opracowanymi oraz stosowanymi przez Światową Organizację Własności Intelektualnej (World Intellectual Property Organization).

Kolekcja Classic

Klamka Sirena pochodzi z kolekcji Classic. Podczas tworzenia tych rękojeści, szczególną uwagę przykładano do zachowania harmonii i proporcji. Dzięki temu idealnie pasują do wnętrz w stylu klasycznym, o stonowanych kolorach i udekorowanych z umiarem. Nawiązują one do tradycji, sprawdzonych rozwiązań i stawiają na wysoką jakość materiałów i mebli. Dzięki swojej ponadczasowości, klamki z kolekcji Classic są często wybierane do domów, ale też miejsc użyteczności publicznej.

Marka

Linea Cali to uznana włoska firma specjalizująca się w projektowaniu i produkcji najwyższej jakości klamek, gałek oraz pochwytów. Wszystkie produkty marki wytwarzane są wyłącznie na terenie Włoch z poszanowaniem dbałości o środowisko naturalne i zgodnie z wymogami restrykcyjnych europejskich norm. O ich wysokiej jakości i popularności najlepiej świadczy fakt, że klamki Linea Cali można spotkać w słynnych budynkach historycznych (Villa Cortine Palace / Manufacture des Gobelins) oraz w wielu nowoczesnych obiektach (Uniwersytet w Zurychu) na całym świecie.

